

2i Rete Gas

PRONTO INTERVENTO

Per segnalare un guasto
(fuga gas, irregolarità o interruzione nella fornitura)
basta chiamare il numero verde...

Numero Verde
800-901313

Il servizio è completamente gratuito, sia da rete fissa che da telefono cellulare; inoltre è attivo tutti i giorni della settimana, 24 ore su 24.

www.2iretegas.it

il nuovo
contatore elettronico
del gas

manuale d'uso

2i Rete
Gas
www.2iretegas.it

il nuovo
contatore elettronico
del gas

Affidabile

Lo strumento altamente affidabile possiede le certificazioni di qualità, sicurezza e conformità alle direttive comunitarie e italiane:

- »»»» Marchio CE
- »»»» Direttiva Europea MID
- »»»» Norma tecnica UNI 11291

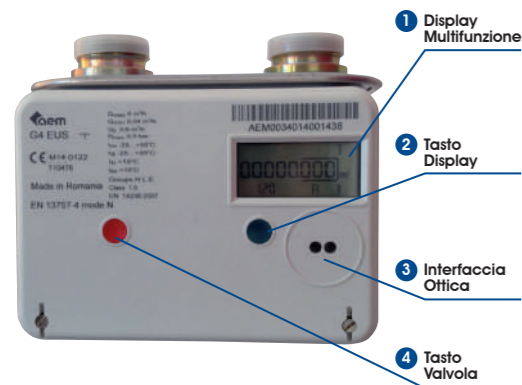
Vantaggioso

Basta premere il pulsante e sul display a cristalli liquidi si può:

- »»»» Controllare i consumi e sapere quanto gas si è consumato.
- »»»» Conoscere in ogni momento l'effettivo consumo di gas in corso.

Come usare il contatore elettronico per il gas

Conosciamo il **Contatore Elettronico**



Il contatore è facile da usare. Leggendo queste brevi istruzioni, si può interagire con lo strumento.

1. Display Multifunzione

Sul display si trovano tante informazioni utili. Per ottenerle basta premere in sequenza il tasto verde di lettura sottostante.

2. Tasto Display

Attraverso il tasto display sarà possibile visualizzare sul display multifunzione le informazioni di interesse.

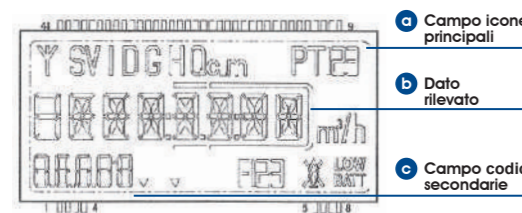
3. Interfaccia Ottica

Riservata ad eventuali interventi dell'operatore.

4. Tasto Valvola

Riservato ad eventuali interventi dell'operatore.

Conosciamo il **Display Multifunzione**



Il Display Multifunzione è semplice e intuitivo.

a. Campo icone principali

Icone di riferimento utili alla comprensione del dato visualizzato.

b. Dato rilevato

Valore numerico.

c. Campo codici

Sotto menù di codici di riferimento utili alla comprensione del dato visualizzato.



Esempio di visualizzazione a display dei consumi (m³) - primo digit presente a display: icona principale 'T' con codice visualizzato in basso '13.2.0'

Esempio di visualizzazione a display della data corrente: icona principale 'D' e codice 1.0.0

Quale icona principale visualizzo	Quale codice in basso visualizzo	Cosa significa il dato sul Display Multifunzione (Dati elencati in ordine di visualizzazione)
T	13.2.0	Consumo totale misurato (m ³)
T1	13.2.1	Consumo misurato (m ³) secondo fascia tariffaria (solo se previsto dal contratto)
T2	13.2.2	
T3	13.2.3	
T	12.2.0	Totalizzatore volumi in allarme (m ³ /h)(riservata ad eventuali interventi dell'operatore)
D	1.0.0	Data
H	1.0.0	Ora

Quale icona principale visualizzo	Quale codice in basso visualizzo	Cosa significa il dato sul Display Multifunzione (Dati elencati in ordine di visualizzazione)
DG		Diagnostica del contatore (riservata ad eventuali interventi dell'operatore)
ID	96.1.10	Identificativo del Punto di Riconsegna (PdR) (riservata ad eventuali interventi dell'operatore)
PT	1.39.21	Identificativo del programma tariffario (riservata ad eventuali interventi dell'operatore)
SD	96.5.0	Stato del dispositivo (riservato ad eventuali interventi dell'operatore)
SV	96.3.10	Stato della valvola (riservato ad eventuali interventi dell'operatore)
D	1.39.11	Data di prossima fatturazione
Qc_m	43.45.0	Portata convenzionale massima
HT	13.2.0	Consumo totale periodo precedente (m ³)
H T1	13.83.1	Consumo totale (m ³) periodo precedente secondo fascia tariffaria (solo se previsto dal contratto)
H T2	13.83.2	
H T3	13.83.3	
H T	12.2.0	Totalizzatore volumi in allarme periodo precedente (m ³ /h)(riservata ad eventuali interventi dell'operatore)
H PT	98.11.0	Identificativo del programma tariffario al periodo precedente (riservata ad eventuali interventi dell'operatore)
D H	98.11.0	Data di chiusura del periodo precedente
H Qc_m	43.45.0	Portata convenzionale massima del periodo precedente
°C	41.0.0	Temperatura del gas in gradi centigradi
(non presente)	43.0.0	Portata istantanea (m ³ /h)